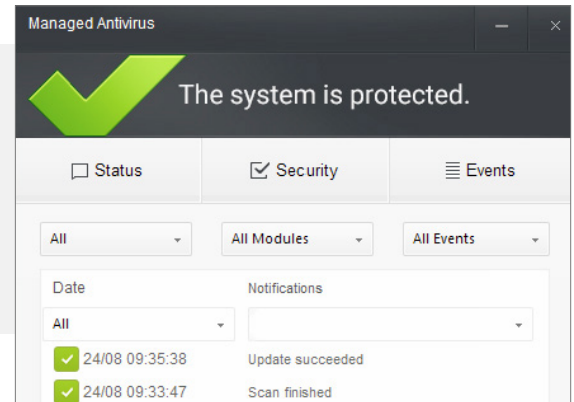


Antivirus managé

Fonctionnalité disponible dans SolarWinds® RMM

Protéger votre système des virus est comme tirer sur une cible mouvante. À peine un malware est-il détecté par votre antivirus qu'une nouvelle variante fait son apparition et menace d'infecter vos serveurs et postes de travail.

La fonctionnalité Antivirus managé de SolarWinds® RMM offre à votre système une protection proactive contre les logiciels malveillants connus ou émergents. Les menaces existantes sont détectées à l'aide d'un outil traditionnel basé sur des signatures, et les virus nouveaux, au moyen de vérifications sophistiquées et d'analyses comportementales de votre système.



BLOQUEZ LES LOGICIELS MALVEILLANTS CONNUS ET ÉMERGENTS

- » **Analyses basées sur des signatures** – Détection approfondie basée sur des signatures permettant de bloquer toutes les menaces connues.
- » **Vérifications heuristiques** – Protégez-vous des menaces jusqu'alors inconnues à l'aide de vérifications heuristiques détectant les virus non identifiés dans un environnement de test, en dehors des systèmes centraux de l'entreprise.
- » **Supervision continue, en temps réel** – Les analyses continues de votre système permettent de détecter les programmes dont les comportements et actions sont habituellement associés à des logiciels malveillants.

MINIMISEZ LES RESSOURCES NÉCESSAIRES À LA PRÉVENTION DES MENACES

- » **Analyses peu gourmandes en ressources** – Les niveaux de performance des ressources système restent ainsi élevés.
- » **Analyses plus précises** – Le nombre de faux positifs est réduit.
- » **Options de programmation** – Programmez des analyses approfondies en dehors des temps de travail afin de ne pas perturber les employés pendant les heures les plus productives.

CONTRÔLEZ DAVANTAGE VOTRE PROTECTION ANTIVIRUS

- » **Stratégies par défaut** – Gagnez du temps en utilisant nos stratégies par défaut pour serveurs, ordinateurs de bureau et ordinateurs portables.
- » **Personnalisation** – Créez vos propres stratégies en modifiant des critères tels que les règles de mise en quarantaine, les paramètres d'exclusion et les calendriers de mise à jour des définitions de virus.
- » **Meilleur contrôle** – En fonction des besoins de votre système, vous pouvez mettre en pause ou annuler des analyses.
- » **Déploiement simplifié** – Déployez la fonctionnalité Antivirus managé sur plusieurs sites, serveurs et postes de travail en même temps.
- » **Personnalisation de la marque** – Personnalisez la fonctionnalité Antivirus managé en intégrant le nom de votre entreprise, votre site Web, ainsi que les coordonnées de votre service d'assistance.